

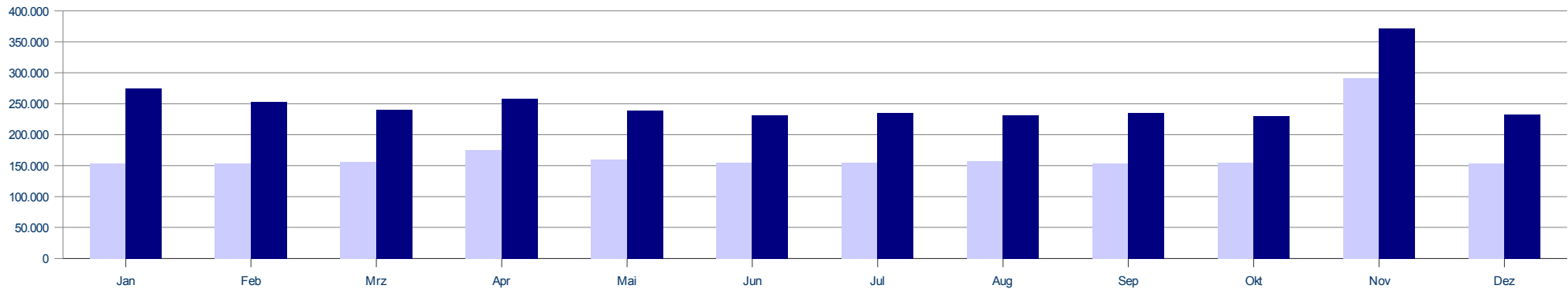
Aktuelle Kostenentwicklung mit Vorjahresvergleich

	Mrz 08	Mrz. 07	Abw. abs.	Abw. in %		39538bis -407mmm/yy	39172bis -407mmm/yy	Abw. abs.	Abw. in %
Gesamtkosten	235.592	240.012	-4.420	-1,8		722.485	768.313	-45.828	-6,0
Personalkosten	151.133	156.051	-4.918	-3,2		469.236	463.560	5.676	1,2
Raumkosten	18.571	20.993	-2.422	-11,5	□	51.099	65.114	-14.015	-21,5
Abschreibungen	20.886	21.955	-1.069	-4,9		62.589	64.461	-1.872	-2,9
Übrige Kosten	45.002	41.013	3.988	9,7	□	139.561	175.178	-35.617	-20,3

Personalkosten gegenüber Gesamtkosten über zwölf Monate - aktuelles Wirtschaftsjahr



Personalkosten gegenüber Gesamtkosten über zwölf Monate - Vorjahr



● = positive Abweichung > 10 % gegenüber dem Vorjahr; ● = negative Abweichung > 10 % gegenüber dem Vorjahr, ● = negative Abweichung >= 5% und <= 10 % gegenüber dem Vorjahr.